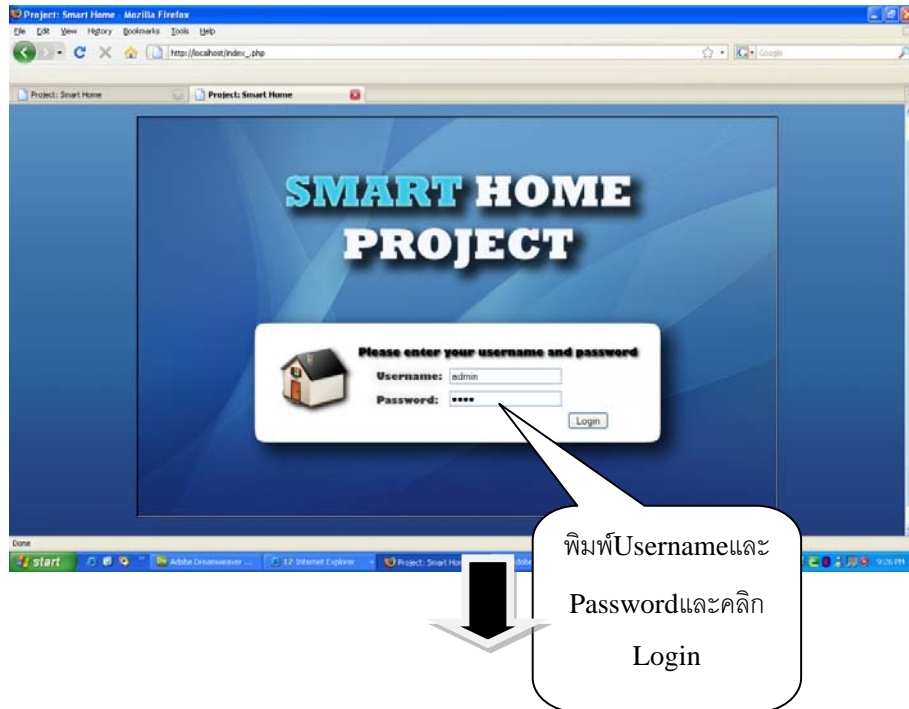
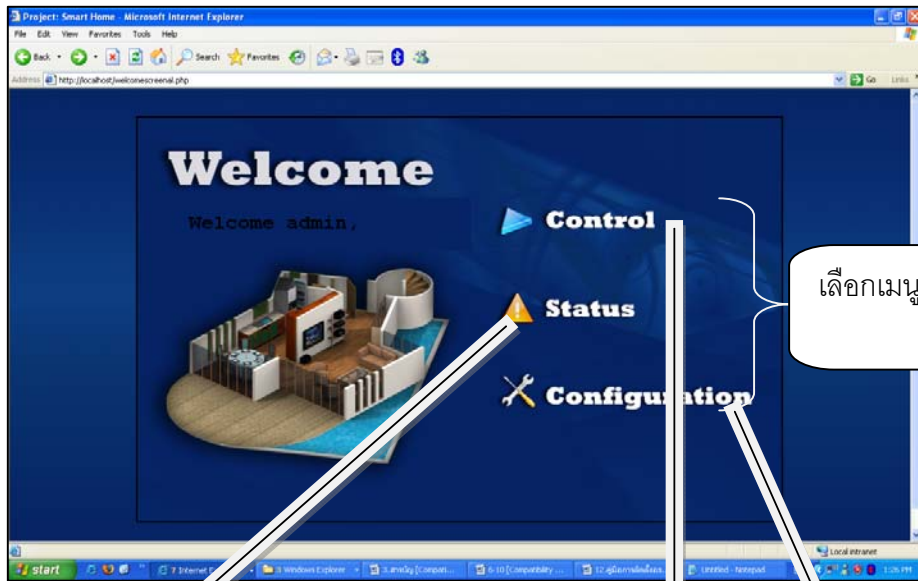


คู่มือการใช้งานอย่างละเอียด

เปิดโปรแกรม Web Browser เข้าไปใช้งาน Web Application ได้แบบ Stand Alone เพียงพิมพ์

http://localhost/index_.php เข้าไปที่ช่อง Address Bar



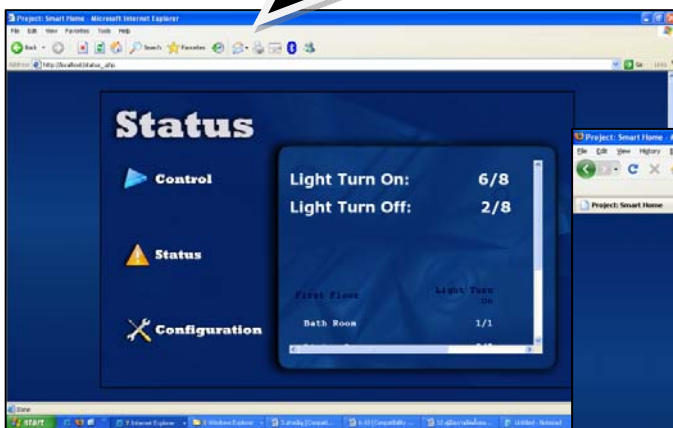


เลือกเมนูที่ต้องการ

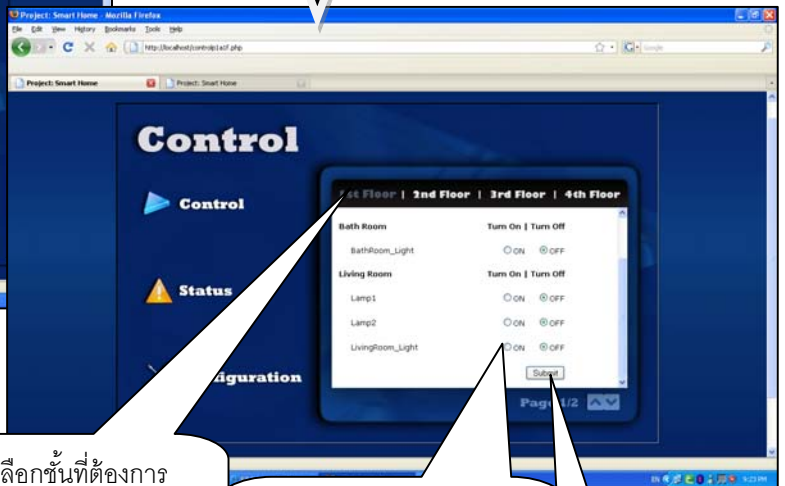
เลือกเมนู Status

เลือกเมนู Control

หน้า Configuration อยู่ระหว่างการปรับปรุง



สามารถตรวจสอบสถานะของเครื่องใช้ไฟฟ้ารวมถึงอุณหภูมิได้



1. เลือกชั้นที่ต้องการ เปิด/ปิด เครื่องใช้ไฟฟ้า

2. เลือกติ๊กที่ข้างหน้า On สำหรับเปิดและติ๊กข้างหน้า Off สำหรับปิดเครื่องใช้ไฟฟ้านั้นๆ

3. เสร็จแล้ว คลิกที่ปุ่ม Submit