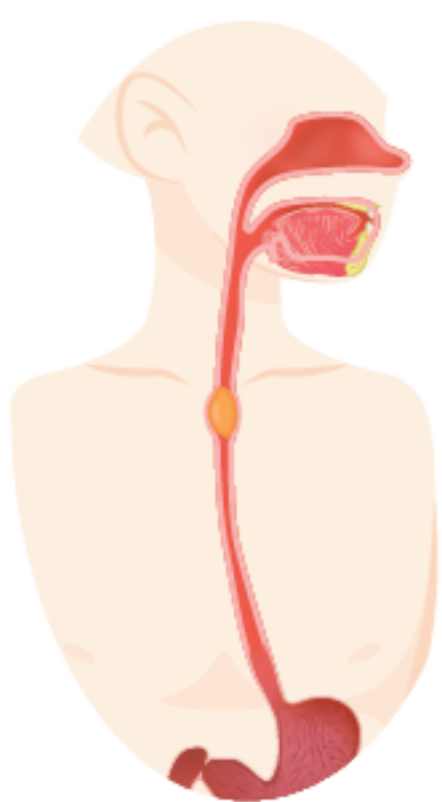




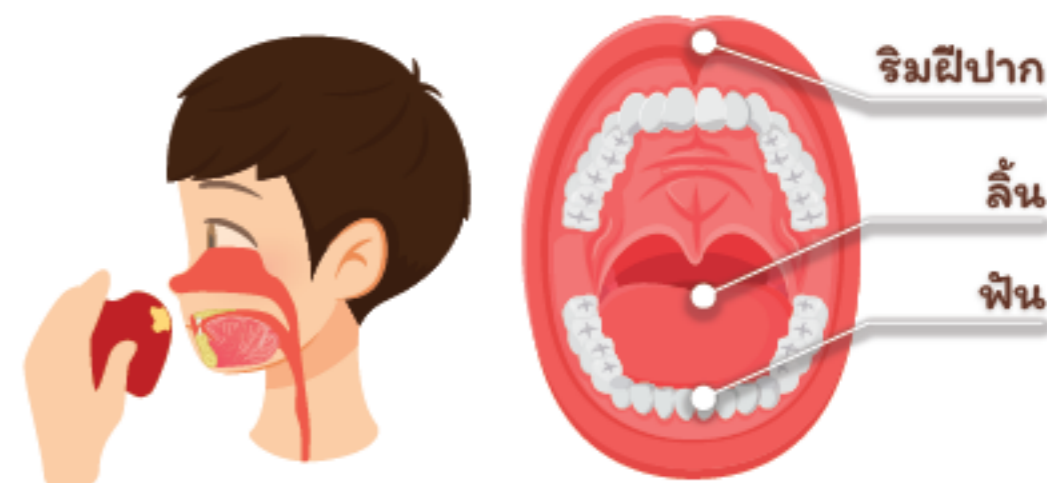
# ระบบย่อยอาหาร

## หลอดอาหาร



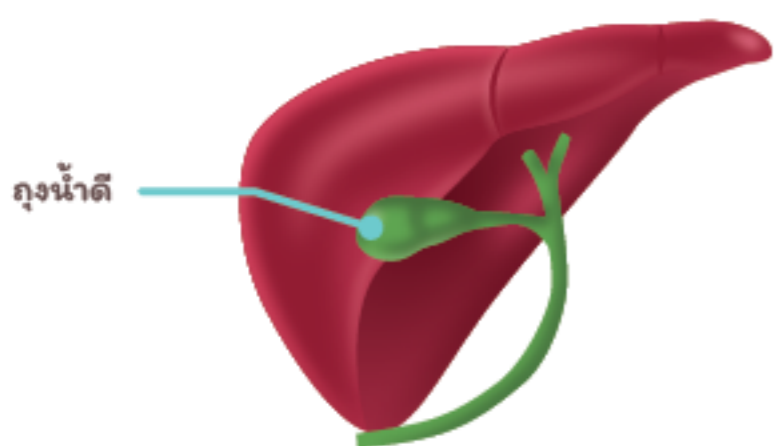
มีลักษณะเป็นท่อที่ผนังประกอบด้วย กล้ามเนื้อที่หดและคลายตัวเพื่อรับส่งก้อนอาหารจากปากไปยังกระเพาะอาหาร

## ปาก



ปากมี ริมฝีปาก มีฟันทำหน้าที่ตัด บดเคี้ยวอาหารให้มีขนาดเล็กลง มีลิ้นช่วยคลุกเคล้าอาหารกับน้ำลาย ทำให้อาหารอ่อนนุ่มและเป็นก้อน ในน้ำลายมีเอนไซม์สำหรับย่อยคาร์โบไฮเดรต ขณะกลืนลิ้นจะดันก้อนอาหารไปยังคอหอย และเคลื่อนไปยังหลอดอาหารต่อไป

## ตับและถุงน้ำดี



ตับเป็นอวัยวะที่มีขนาดใหญ่ที่สุดในช่องท้อง ไม่ได้เป็นทางผ่านของอาหาร แต่มีหน้าที่เกี่ยวข้องกับการย่อยอาหารโดยสร้างน้ำดีส่งไปเก็บที่ถุงน้ำดี ซึ่งมีลักษณะเป็นถุงมีท่อต่อไปยังลำไส้เล็กส่วนต้น น้ำดีช่วยให้ไขมันในอาหารแตกตัว

## กระเพาะอาหาร

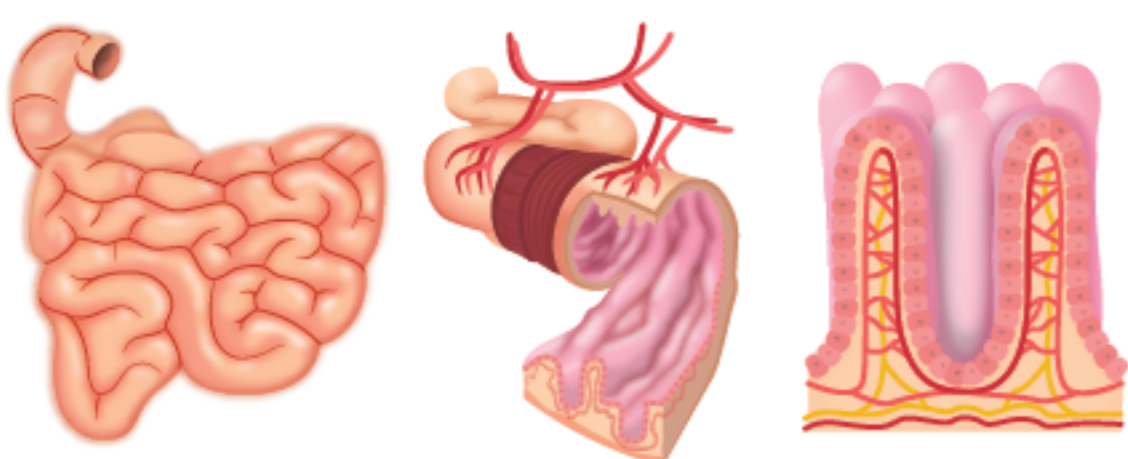


มีลักษณะเป็นถุงรูปตัวเจ รับอาหารต่อมาจากหลอดอาหารและมีหูรูดที่ส่วนต่อกับหลอดอาหารทำให้อาหารไม่สามารถย้อนกลับทางเดิมได้

กระเพาะอาหารประกอบด้วยกล้ามเนื้อผนังด้านในขรุขระไม่เรียบ มีกรดและเอนไซม์สำหรับย่อยโปรตีน เมื่อผ่านมาย่อยในกระเพาะอาหาร อาหารจะกลายเป็นของเหลวข้น นอกจากนี้กระเพาะยังสามารถทำลายแบคทีเรียบางชนิดที่ปนเปื้อนมากับอาหารได้อีกด้วย

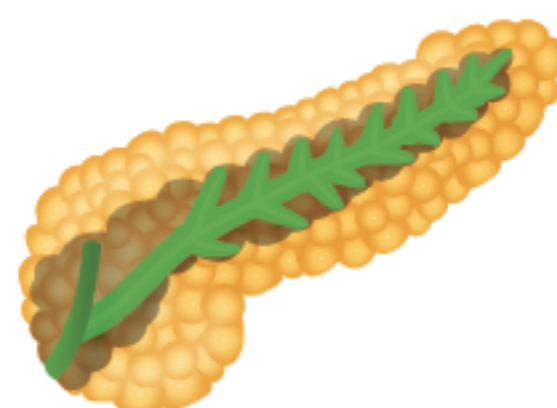
ส่วนปลายของกระเพาะอาหารจะต่อกับลำไส้เล็กและมีหูรูดที่ควบคุมการเคลื่อนที่ของอาหารจากกระเพาะอาหารไปยังลำไส้เล็ก การหดและคลายตัวของกล้ามเนื้อที่ผนัง นอกจากจะทำให้อาหารมีขนาดเล็กลงและคลุกเคล้ากับกรดและเอนไซม์ได้ดีแล้ว ยังช่วยในการดันอาหารผ่านหูรูดไปยังลำไส้เล็กอีกด้วย

## ลำไส้เล็ก



เป็นอวัยวะที่ต่อจากกระเพาะอาหาร มีลักษณะเป็นท่อยาวขดไปมาอยู่ในช่องท้อง ลำไส้เล็กเป็นอวัยวะสุดท้ายในทางเดินอาหารที่มีกระบวนการย่อยเกิดขึ้น เมื่ออาหารเคลื่อนที่ผ่านลำไส้เล็กจะมีเอนไซม์จากลำไส้เล็กมาย่อยโปรตีน คาร์โบไฮเดรต ไขมัน โดยจะทำงานร่วมกับน้ำดีจากตับและเอนไซม์จากตับอ่อน ซึ่งการย่อยอาหารจะเสร็จสิ้นที่ลำไส้เล็ก นอกจากนี้ลำไส้เล็กยังมีหน้าที่สำคัญในการดูดซึมสารอาหารทุกประเภทอีกด้วย ทั้งโปรตีน คาร์โบไฮเดรต ไขมัน น้ำ รวมทั้งเกลือแร่และวิตามินที่ละลายออกมาจากอาหาร จะถูกดูดซึมเข้าสู่หลอดเลือดและท่อน้ำเหลืองบริเวณผนังด้านในของลำไส้เล็ก ซึ่งมีลักษณะยื่นออกมาคล้ายนิ้วมือขนาดเล็กจำนวนมาก

## ตับอ่อน



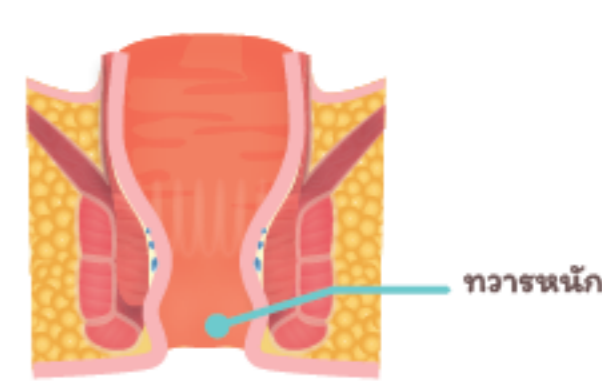
มีลักษณะคล้ายใบไม้ มีตำแหน่งอยู่ด้านหลังของกระเพาะอาหาร ตับอ่อนไม่ได้เป็นทางผ่านของอาหาร แต่มีหน้าที่เกี่ยวข้องกับการย่อยอาหารโดยสร้างเอนไซม์ส่งไปยังลำไส้เล็กเพื่อช่วยย่อยโปรตีน คาร์โบไฮเดรต และไขมัน

## ลำไส้ใหญ่



มีลักษณะเป็นท่ มีหน้าที่ดูดซึมน้ำและเกลือแร่จากกากอาหารที่ย่อยไม่ได้หรือย่อยไม่หมดจากลำไส้เล็ก ทำให้กากอาหารแห้งขึ้น ส่วนของปลายลำไส้ใหญ่มีลักษณะตรงจะเป็นที่เก็บรวบรวมกากอาหารก่อนส่งไปยังทวารหนัก

## ทวารหนัก



เป็นช่องเปิดที่อยู่ส่วนท้ายสุดของทางเดินอาหาร ทำหน้าที่ขับกากอาหาร ออกสู่ภายนอกร่างกาย

